

笠岡市立竹喬美術館 × 笠岡高校 『小野竹喬広め隊!』

笑顔の写真大募集!

『笑顔の輝く1枚から』
～たくさんの人から
愛される美術館にしよう～



笠岡出身の日本画家、小野竹喬の代表作『樹間の茜』をフォトモザイクアートで再現! ぜひ写真で参加してみんなも作品の一部になろう!
完成した作品は11月に竹喬生誕祭で、竹喬美術館にて公開予定です!

竹喬生誕祭!
2022年11月20日
※竹喬美術館では、毎年竹喬の誕生日11月20日に近い日曜日を生誕祭として、無料開館日としています

📷 写真提供にご協力いただいた方には、美術館ご来館時モザイクアートをプリントしたクリアファイルをプレゼントいたします!

フォトモザイクアートとは??

多数の写真をモザイクのように組み合わせて作成した画像のことです。

2×3m程のフォトモザイクアートを制作予定です。
完成した作品は、竹喬美術館のホールに展示します!



拡大すると、写真が見えます!

応募方法



mail で応募

ono.chikkyo.hirometai@gmail.com

写真を選択し、添付。

お名前と電話番号をメール本文に入力して送信!



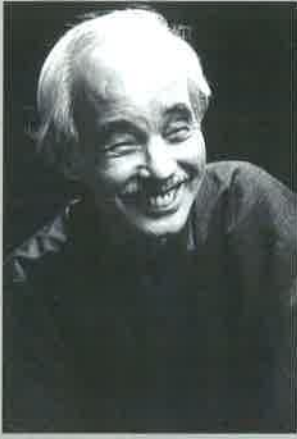
instagram で応募

DMで写真を送信してください



※募集要項、詳細は裏面をご確認ください **応募締め切り 8/31(水)**

小野竹喬ってどんな人？



おのちききょう
小野竹喬
(1889~1979)

近現代日本画を代表する小野竹喬は、1889年笠岡で生まれました。14歳で日本画家に弟子入り。修行を終えた竹喬は写実的な風景を追求するため、西洋美術や古画を学びました。竹喬は名所や雄大な景色だけでなく、身近なものや、四季の移り変わりなどを中心に描きました。代表作に、洋画的手法を取り入れ、笠岡神島からの風景を描いた「島二作」、大和絵を新たに解釈し象徴的に描いた「奥の細道句抄絵」、この度モザイクアートの題材となる「樹間の茜」があります。

「樹間の茜」は竹喬が長年追い求めた理想の自然を描いた作品であるとされています。



樹間の茜 昭和49年



仲秋の月 昭和22年



野辺 昭和42年



島二作（早春・冬の丘）大正5年

小野竹喬広め隊！とは？



こんにちは！私たちは『小野竹喬広め隊！』です。私たちは笠岡高校の総合的な探究の時間の活動から結成したグループです。

一昨年、地域探究活動の際、竹喬美術館の来館者増加や認知度向上に焦点を当て、地元笠岡市の皆さんから『輝く笑顔の1枚』の写真を集め、フォトモザイクアートを制作することを提案しました。

昨年は実際にモザイクアートの制作を実現させるために、助成金の申請や各種準備をして参りました。

笠岡の誇りである小野竹喬の作品と美術館についてたくさんの方に知ってもらうために活動しています！



Instagramも是非 check してね

笠岡市立竹喬美術館について

笠岡市立竹喬美術館は、小野竹喬の偉大なる業績を称え、その功績を永く後世に伝承するために、昭和57年(1982年)2月に創設され、同10月に開館しました。

運営に当たっては、文化勲章受章者、笠岡市名誉市民である小野竹喬の89年にわたる歩みを作品によって詳細に紹介するだけでなく、竹喬に関するさまざまな資料を収集公開して、竹喬研究の拠点となることを目指しています。



笠岡市立竹喬美術館

〒714-0087 岡山県笠岡市六番町 1-17
Tel. 0865-63-3967 Fax. 0865-63-4496



<https://www.city.kasaoka.okayama.jp/site/museum/>

GW と夏休みにはお子様特別企画！

- ワークショップ「幸せを呼ぶ模様で作るエコバッグ」
- 美術館探検など

詳細は竹喬美術館 HP をご覧ください

募集要項

- ※ご応募いただいた写真および個人情報は、モザイクアート作成の目的以外では使用しません。
- ※18歳未満の方は保護者の同意を得た上でご応募ください。応募があった場合、同意を得たものとみなします。
- ※写っている方(ご本人)の承諾を得た上でご応募ください。
- ※一人何点でもご応募いただけますが、記念のクリアファイルは一人一点のみとなります。
- ※写真サイズは問いませんが、掲載の際にはスクエア(正方形)となりますので、予めご了承ください。
- ※応募の締め切りは、**2022年8月31日(水)**とさせていただきます。

お問い合わせ 笠岡市立竹喬美術館：Tel. 0865-63-3967 Fax. 0865-63-4496 竹喬広め隊！：ono.chikkyo.hirometai@gmail.com



公益財団法人 福武教育文化振興財団